



Das Auto.

# Der Golf GTI



Wer den Golf GTI beschreiben will, braucht dazu nur wenige Worte. Sprechen Sie seine Sprache?

**Lei | den | schaft:** starke, das menschliche Gemüt vollständig ergreifende Emotion. Tritt häufig bei diesem Anblick auf.



**Be | schleu | ni | gung:** stetige Zunahme der  
Geschwindigkeit eines Objekts.  
Macht sich durch deutliches Bauchkribbeln bemerkbar.

**05 Der Golf GTI**

14 Exterieur

16 Interieur

18 Motor, Fahrwerk und Getriebe

20 Sicherheit

21 Komfort

24 Lackierungen, Sitzbezüge und  
Kombinationen

27 Service



**Ef | fi | zi | enz:** Wirtschaftlichkeit, die sich aus einem idealen Verhältnis zwischen Aufwand und Nutzen ergibt.  
Erreicht ihre perfekte Balance im TSI-Motor des Golf GTI.



**An | spruch:** steht für die Gesamtheit von Erwartungen, Bedürfnissen und Wertvorstellungen eines Menschen. Und kann nie hoch genug sein.





**Herz | fre | quenz:** Anzahl der Herzschläge pro Minute. Kann während der Fahrt im Golf GTI deutlich ansteigen.

**Dy | na | mik:** kraftvolle, in eine Richtung  
zielende Bewegung. Hat Gestalt  
angenommen und steht endlich vor Ihnen.



## Exterieur

Die Definition von Sportlichkeit: Mit seinem Auftritt sorgt der Golf GTI nicht nur für neidische Blicke, sondern vor allem für eines – Respekt. In seinem herausfordernden Blick liegt Angriffslust. Und durch seine charakteristischen Waben im Kühlergrill scheint er wie ein Leistungssportler die Luft einzusaugen. Nehmen Sie Platz, bevor sein Anblick auch Ihnen den Atem raubt.



Die dunkelroten LED-Rückleuchten machen den Golf GTI auch von hinten unverwechselbar. Denn ihre markant angeordneten Leuchtdioden betonen die ausdrucksstarke Linienführung der Heckpartie und verleihen ihr noch mehr Selbstbewusstsein.



Die Bi-Xenon-Scheinwerfer mit LED-Tagfahrlicht verfügen im Abblend- sowie im Fernlicht über ein dynamisches Kurvenfahrlicht: Eingebaute Motoren schwenken die Bi-Xenon-Projektionsmodule in Fahrtrichtung und verbessern so die Ausleuchtung der Fahrbahn und des Fahrbahnrandes, besonders in Kurven. Dank einer flexiblen Leuchtweitenregulierung bleibt dabei das Lichtfeld stets konstant – auch dann, wenn etwa durch Beschleunigen oder Bremsen des Fahrzeuges die Neigung der Karosserie variiert. Und je nach Geschwindigkeit sorgen die Motoren in den Scheinwerfern für eine optimale Lichtverteilung, ganz gleich, ob Sie auf der Autobahn, der Landstraße oder in der Stadt unterwegs sind.



Das elektrische Schiebe-/Ausstell-Glasdach lässt sich mit einem Handgriff aufstellen, sodass Sie unabhängig vom Wetter Licht und frische Luft in den Innenraum lassen können. Getöntes Glas sorgt für ausreichenden Sonnenschutz und eine edle Optik.



Die Leichtmetallräder „Denver“\* 7 ½ J x 17 gelten als Markenzeichen des Golf GTI. Die großzügigen Auslassungen erlauben einen Blick auf die markanten roten Bremssättel.



Sportlichkeit mit einem Hauch von Eleganz vereinen die Leichtmetallräder „Detroit“\* im Format 7 ½ J x 18 mit glanzgedrehter Oberfläche. Die Einfassungen der fünf Speichen sind schwarz lackiert und natürlich präsentieren auch diese Räder die roten Bremssättel optimal.



Der GTI-Heckspoiler in Wagenfarbe betont die dynamische Silhouette des „Sportlers“ und garantiert darüber hinaus eine noch bessere Straßenlage.



Die hochglänzenden Endrohre mit schwarzem Diffusor künden am Heck von der überlegenen Leistung unter der Motorhaube und unterstreichen optisch die satte Straßenlage des Golf GTI. Konsequente Sportlichkeit, die man sehen und hören kann.

■ Serienausstattung

■ Sonderausstattung

\* Unsere Fahrzeuge sind serienmäßig mit Sommerreifen ausgestattet. Seit 1. Mai 2006 sind Sie in der Bundesrepublik Deutschland gesetzlich verpflichtet, die Ausrüstung Ihres Fahrzeuges, insbesondere die Bereifung, an winterliche Wetterverhältnisse anzupassen. Ihr Volkswagen Partner berät Sie gern dabei.

## Interieur

Bisher waren Sie Fahrer. Jetzt sind Sie Pilot. Machen Sie sich bereit für ein Fahrerlebnis der kompromisslosen Art. Mit dem Sportlenkrad haben Sie die perfekte Kontrolle in jeder Fahrsituation. Und die Sportsitze machen Lust auf die schärfsten Kurven. Steigen Sie ein, schnallen Sie sich an und erleben Sie den Golf GTI.



Die **Sportsitze vorn** mit **GTI-Schriftzug** überzeugen neben der klassisch-sportlichen Optik durch hohe Funktionalität, denn sie sind aus absolut hochwertigen Materialien gefertigt, vom Stoffbezug bis zur komfortablen Sitzschale.



Die **Sportsitze in Leder „Vienna“** sind nicht nur klassisch und elegant, sondern auch besonders pflegeleicht, haben eine sehr lange Lebensdauer und verströmen einen einzigartig luxuriösen Duft nach edlem Leder.



Durch das weiße Licht der **regelbaren Instrumentenbeleuchtung** sind Schrift und Zahlen immer optimal zu erkennen und können somit unabhängig von den Lichtverhältnissen abgelesen werden. Die Multifunktionsanzeige „Plus“ gehört ebenso zum Serienumfang wie die eleganten Chromringe. Zusätzlich verfügt das Kombi-Instrument über eine serienmäßige Gangempfehlung, damit Sie immer im optimalen Drehzahlbereich fahren.



Der **Innenraum** des Golf GTI garantiert ein konsequent sportliches Fahrgefühl ohne Verzicht auf komfortable und funktionelle Features. Vom schwarzen Dachhimmel über die Chromapplikationen an den Bedienelementen, wie z. B. den Lichtdrehaltern, und die roten Ziernähte bis zum GTI-spezifischen Sport-Lederlenkrad gilt: Hier zählt Einzigartigkeit ebenso wie Dynamik. Und damit Sie auch auf längeren Touren bequem vorankommen, ist der Innenraum mit Extras wie der Mittelarmlehne vorn mit Ablagebox, der Durchlademöglichkeit in der Rücksitzbank und Lendenwirbelstützen vorn ausgestattet. Ebenso wenig fehlen dürfen die Zwei-Zonen-Klimaanlage „Climatronic“ und das serienmäßige Radio „RCD 210“.

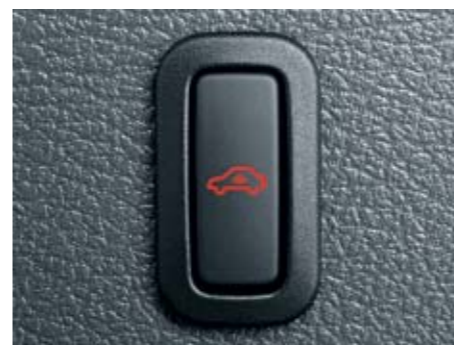
Abb. enthält optionales Multifunktions-Lederlenkrad und Radio-Navigationssystem „RNS 510“.

■ Serienausstattung

■ Sonderausstattung



Die **Alu-Dekoreinlagen „Black Stripe“** zieren Instrumententafel und Türverkleidungen und unterstreichen die Sportlichkeit Ihres Golf GTI.



Die Diebstahlwarnanlage „Plus“ inklusive Einzeltüröffnung verfügt im Innenleuchtenmodul des Dachhimmels über eine Innenraumüberwachung. Sie reagiert mithilfe von Sensoren auch auf Manipulationen an der Motorhaube, den Türen und der Heckklappe.



Neben dem **Schalthebelknopf** ist auch der **Handbremshebelgriff in Leder** gehalten und bietet dadurch neben der edlen Optik ein besonders gutes Griffgefühl.



Die Pedalerie veredelt den vorderen Fußraum durch **Pedalkappen aus gebürstetem Edelstahl** mit griffigem Antirutschbelag.

## Motor, Fahrwerk und Getriebe

Ein Golf GTI definiert sein Wesen nicht durch Worte. Sondern durch Taten. Drehen Sie den Zündschlüssel, profitieren Sie von modernen Technologien wie dem Berganfahrassistenten oder der elektronischen Differenzialsperre XDS und erwecken Sie sein Triebwerk mit einem Tritt auf das Gaspedal zum Leben. Aber Vorsicht: Es könnte Ihnen die Sprache verschlagen.



Das **6-Gang-Schaltgetriebe** überträgt die Kraft des Motors über kurze, präzise Schaltwege. Der Schalthebelknopf glänzt in Alu-Optik und Satinschwarz und mit einem rot lackierten Ring. Die Plakette wirkt mit silberner Symbolik auf schwarzem Hintergrund besonders edel.



Die **elektronische Differenzialsperre XDS** ist eine Erweiterung des elektronischen Stabilisierungsprogramms. Bei schneller Kurvenfahrt wird das Handling wirkungsvoll verbessert und die Neigung zum Untersteuern vermindert. Basierend auf den vorhandenen Sensordaten wie Lenkwinkel, Gierrate und Raddrehzahl bremst die elektronische Differenzialsperre XDS hierzu das kurveninnere Rad gezielt ab, um die Traktion zu erhöhen und den Schlupf des Rades trotz geringer Aufstandslast zu verringern. Das Fahrzeug kann sich so präziser in die Kurve eindrehen. Mehr Sicherheit, Dynamik und Fahrspaß sind das Ergebnis.



Die **adaptive Fahrwerksregelung DCC** stellt innerhalb von Millisekunden jeden Dämpfer individuell auf die Fahrbahn und die Fahr situation ein. Per Knopfdruck entscheiden Sie, wie straff oder komfortabel das Fahrwerk abgestimmt sein soll. Sie haben dabei die Wahl zwischen den drei Varianten COMFORT, NORMAL und SPORT.



Ein Meilenstein in der Entwicklung des modernen Getriebebaus ist das **Doppelkupplungsgetriebe DSG**. Dieses innovative Automatikgetriebe von Volkswagen wechselt in Sekundenbruchteilen nahezu unmerklich und ohne Zugkraftunterbrechung in den bereits vorgewählten nächsten Gang. Sportliches Beschleunigen macht durch diese extrem kurzen Reaktionszeiten und das direkte Ansprechverhalten gleich doppelt so viel Spaß. Das 6-Gang-Getriebe ist aber nicht nur äußerst dynamisch, sondern hilft durch seine Effizienz auch Kraftstoff zu sparen.



Rennsportgene: Die **Schaltwippen am Lenkrad** ermöglichen einen fließenden Gangwechsel, ohne die Hände vom Lenkrad zu nehmen.

Nur in Verbindung mit Doppelkupplungsgetriebe DSG.



Die Kombination aus Benzin-Direkt-einspritzung und intelligenter Aufladetechnik entlockt dem **Benzinmotor mit TSI-Turbocharger-Technik** starke 155 kW (210 PS) bei hoher Energieeffizienz.

Angaben zu Kraftstoffverbrauch und CO<sub>2</sub>-Emissionen finden Sie auf Seite 19.

## Verbrauch und CO<sub>2</sub>-Emissionen

		2,0l 155 kW (210 PS) TSI
<b>Benzinmotor</b>	<b>Kraftstoffverbrauch, l/100 km*</b>	
	mit Schaltgetriebe:	6-Gang
	innerorts/außerorts/kombiniert	10,0/5,8/7,3
	mit Doppelkupplungsgetriebe DSG:	6-Gang
	innerorts/außerorts/kombiniert	10,0/5,9/7,4
	<b>CO<sub>2</sub>-Emission kombiniert, g/km*</b>	
	mit Schaltgetriebe:	170
	mit Doppelkupplungsgetriebe DSG:	173

\* Die Kraftstoffverbrauchs- und Emissionswerte sind nach den vorgeschriebenen Messverfahren (VO [EG] 715/2007 in der gegenwärtig geltenden Fassung) ermittelt. Hinweis nach Richtlinie 1999/94/EG in der gegenwärtig geltenden Fassung: Die Angaben beziehen sich nicht auf ein einzelnes Fahrzeug und sind nicht Bestandteil des Angebotes, sondern dienen allein Vergleichszwecken zwischen den verschiedenen Fahrzeugtypen. Kraftstoffverbrauch und CO<sub>2</sub>-Emissionen eines Fahrzeuges hängen nicht nur von der effizienten Ausnutzung des Kraftstoffs durch das Fahrzeug ab, sondern werden auch vom Fahrverhalten und anderen nicht technischen Faktoren beeinflusst. CO<sub>2</sub> ist das für die Erderwärmung hauptsächlich verantwortliche Treibhausgas. Ein Leitfaden über den Kraftstoffverbrauch und die CO<sub>2</sub>-Emissionen, der Daten für alle neuen Personenkraftfahrzeugmodelle enthält, ist unentgeltlich an allen Verkaufsorten in der Europäischen Union sowie für Interessenten aus Deutschland auch bei der DAT Deutsche Automobil Treuhand GmbH, Hellmuth-Hirth-Straße 1, 73760 Ostfildern, erhältlich.

■ Serienausstattung

■ Sonderausstattung

## Sicherheit

Beim Thema Sicherheit findet der Golf GTI klare Worte: ABS, ASR, EDS – um nur einige zu nennen. Die Sicherheitsausstattung sorgt dabei nicht nur für ein gutes Gefühl, sondern vor allem für gute Fahreigenschaften. Damit Sie immer dort bleiben, wo ein Golf GTI am meisten Spaß bringt: auf der Straße.



Nebel, Schneefall oder starker Regen: Die serienmäßigen **Nebelscheinwerfer mit Chromeinfassung** unterstreichen die sportliche Front des Golf GTI und verbessern bei schlechten Sichtverhältnissen die Fahrbahnausleuchtung.

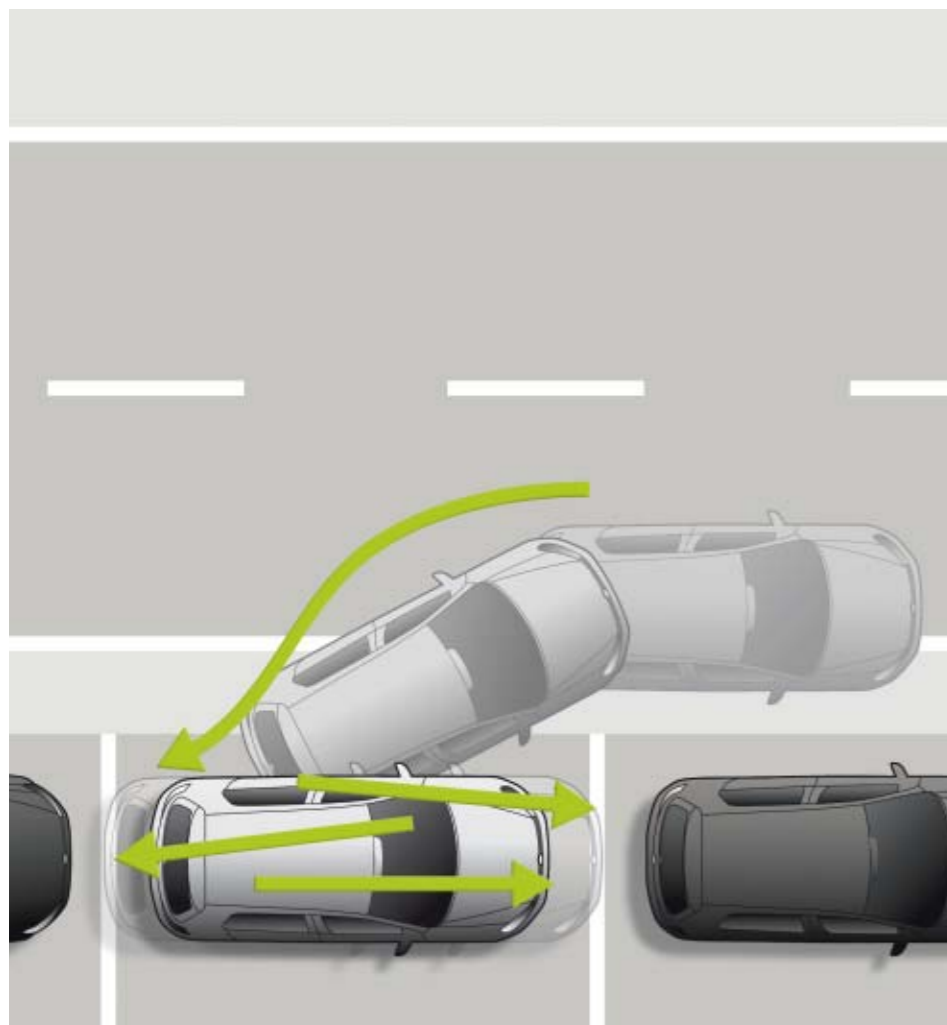


Die **Rückfahrkamera „Rear Assist“** befindet sich beim Golf GTI hinter dem Volkswagen Logo am Heck und wird bei Einlegen des Rückwärtsganges ausgeklappt. Ein Verschmutzen der Linse ist so nicht möglich und eine klare Bildwiedergabe immer gewährleistet.



Zusätzlich zu akustischen Signalen wird auf dem Radiodisplay das Bild der **Rückfahrkamera „Rear Assist“** realitätsgetreu wiedergegeben. Die freie Sicht hinter das Fahrzeug ermöglicht so einfacheres Einparken. Aufgrund der hochauflösenden und detaillierten Darstellung können selbst kleine Hindernisse wie etwa Bordsteinkanten deutlich erkannt werden. Auch das Ankuppeln eines Anhängers fällt mit „Rear Assist“ leichter.

Abb. zeigt „RCD 510“. Nur in Verbindung mit Radio „RCD 510“ oder Radio-Navigationssystem „RNS 510“.



Der **Parkenassistent „Park Assist“** ermöglicht Einparken auf Knopfdruck und beherrscht auch mehrzügiges Einparken in kurze Längsparklücken. Ist das System aktiviert und die Fahrgeschwindigkeit nicht höher als 30 km/h, werden Parklücken im Vorbeifahren registriert. Beim Einparken legen Sie dann nur noch den Rückwärtsgang ein und der Golf GTI parkt selbstständig ein. Sie kontrollieren lediglich Gaspedal, Kupplung und Bremse.



Das **elektronische Stabilisierungsprogramm<sup>1)</sup>** verhindert in kritischen Fahrsituationen ein Ausbrechen des Fahrzeuges, indem es gezielt in das Brems- und Motormanagement eingreift. So erreicht das Fahrzeug maximale Richtungsstabilität.



Der **ParkPilot** warnt Sie beim Einparken mit akustischen und optischen<sup>2)</sup> Signalen vor Hindernissen vorn und hinten: Je näher Sie einem Widerstand kommen, desto schneller wird die Tonfrequenz.

Abb. zeigt „RNS 510“.

## Komfort

Der Golf GTI ist ein reinrassiger Sportwagen. Und doch muss sein Fahrer nicht auf Komfort verzichten. Schließlich soll er seine Insassen nicht nur schnell von A nach B bringen, sondern auch bequem. Genießen Sie jeden Augenblick Ihrer Fahrt. Denn Sie könnten schneller am Ziel sein, als Sie denken.



Der **Bobsy G2-3 pro** ist das ideale Volkswagen Original Kindersitzsystem für Kinder von 15 bis 36 Kilogramm. Der komfortable Sitz ist in Höhe und Neigung verstellbar, bietet optimalen Schutz und passt mit dem legendären „Jacky“-Sitzbezug optisch perfekt in Ihren Golf GTI.



Die **Scheinwerfer-Reinigungsanlage** ist – ebenso wie beheizbare Vordersitze, automatisch beheizte Scheibenwaschdüsen und eine Warnleuchte für den Waschwasserstand – Teil des **Winterpakets**. Sie erhöht die Sicherheit bei Regen, Schnee und aufgewirbeltem Schmutz.

■ Serienausstattung

■ Sonderausstattung

1) Eine vorsichtige Fahrweise ist dennoch unverzichtbar, denn auch das elektronische Stabilisierungsprogramm kann die Grenzen der Physik nicht aufheben. 2) Optische Anzeige nur in Verbindung mit Radio „RCD 310“ oder „RCD 510“ bzw. Radio-Navigationssystem „RNS 310“ oder „RNS 510“.



Das Radio „RCD 210“ mit MP3-Wiedergabefunktion, CD-Laufwerk, 2 x 20 Watt Ausgangsleistung, vier Lautsprechern vorn, Titelwahl, Zufalltitelwahl und Titel-Anspielautomatik.



Das große Color-Display des Radios „RCD 510“ mit Touchscreen können Sie ganz einfach bedienen. MP3- und WMA-Dateien sowie ein 6fach-CD-Wechsler sorgen zusammen mit 4 x 20 Watt und acht Lautsprechern für den Sound.

Verkehrsfunkspeicher in Verbindung mit digitalem Radioempfang DAB nicht verfügbar.



Das Radio-Navigationssystem „RNS 310“ mit CD-Laufwerk, AUX-IN-Buchse und SD-Kartenschacht überzeugt mit den vielen Vorteilen, die ein modernes, voll integriertes Navigationssystem bietet. Die Kartennavigation erfolgt über ein als Touchscreen ausgelegtes Farbdisplay.



Die Klimaanlage „Climatronic“ hat eine getrennte Temperaturregelung für Fahrer und Beifahrer. Ein Luftgütesensor aktiviert bei Bedarf den Umluftbetrieb.



Über das Multifunktions-Lederlenkrad können Sie zum Beispiel Radio-Navigationssystem und Mobiltelefon bequem handhaben. In Verbindung mit dem Doppelkupplungsgetriebe DSG lassen sich die Gänge mittels griffiger Schaltwippen wechseln.



Das große, hochauflösende TFT-Display der farbigen Multifunktionsanzeige „Premium“ ermöglicht die brillante Darstellung wichtiger Fahrinformationen, der Navigationssystem-Zielführung oder des Status Ihres angeschlossenen Mobiltelefons.



Das Radio-Navigationssystem „RNS 510“ können Sie über eine Sprachbedienung steuern. Die Navigation gehorcht Ihnen dabei genauso aufs Wort wie das Radio und der CD-Player. Eine weitere Besonderheit ist die Picture Navigation. Hier können Sie Bilder in das System einspeisen, welche Sie zur Navigation nur noch auszuwählen brauchen. Ebenso praktisch ist die Verkehrszeichenanzeige, die Sie über Geschwindigkeitsbegrenzungen informiert. Hinzu kommen Touchscreen, 30-Gigabyte-Festplatte, DVD-Laufwerk, SD-Kartenschacht, AUX-IN-Buchse und Multifunktionsanzeige „Plus“.

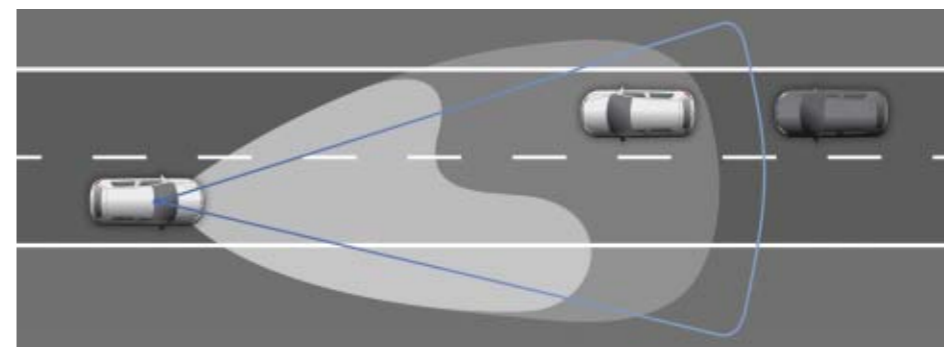


Die Mobiltelefonvorbereitung „Premium“<sup>(1)</sup> ist eine Top-Freisprechanlage für höchste Komfortansprüche. Ihr Handy verbindet sich selbstständig mit der Fahrzeug-Außenantenne und kann so beispielsweise in der Jackentasche verbleiben.

Abb. zeigt Radio-Navigationssystem „RNS 510“.



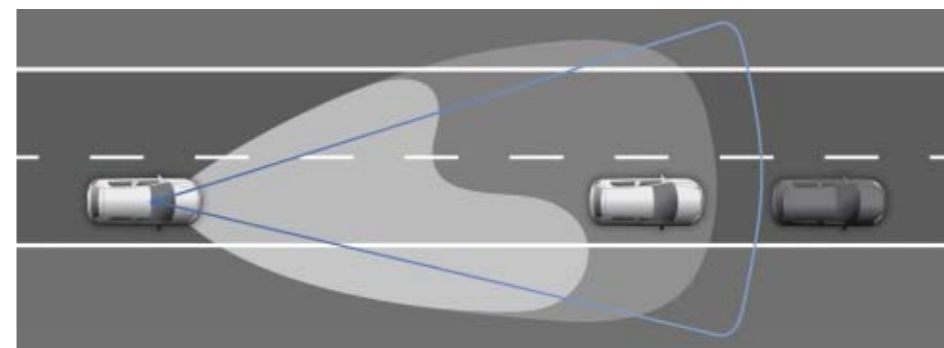
Das Soundsystem „DYNAUDIO Excite“ besticht mit einem präzisen, in der Kompaktklasse einzigartigen Klang. 300 Watt, verteilt auf acht hochwertige, perfekt aufeinander abgestimmte DYNAUDIO-Lautsprecher, garantieren einen raumfüllenden und klaren Sound.



Die Fernlichtregulierung „Light Assist“ erkennt mit einer – hinter der Frontscheibe verbauten – Kamera entgegenkommende und vorausfahrende Kraftfahrzeuge und schaltet je nach Geschwindigkeit des eigenen Fahrzeuges automatisch zwischen Abblend- und Fernlicht um. Das Abblenden erfolgt rechtzeitig, sobald der entgegenkommende Verkehrsteilnehmer erkannt wird. Erst wenn dieser passiert wurde und nicht mehr geblendet werden kann, schaltet sich das Fernlicht selbstständig wieder ein. Mehr Komfort und Sicherheit auf Nachtfahrten sind das Ergebnis.



Die Multimediabuchse MEDIA-IN<sup>(2)</sup> in der Mittelarmlehne mit USB-Schnittstelle erlaubt den Anschluss externer Audioquellen und deren Bedienung über das jeweilige Radio oder Radio-Navigationssystem. MEDIA-IN ist auch mit einem iPod-Adapterkabel erhältlich.



Auch wenn Sie sich bei eingeschaltetem Fernlicht einem vorausfahrenden Kraftfahrzeug so weit genähert haben, dass dessen Fahrer von Ihnen geblendet werden könnte, erkennt die Fernlichtregulierung „Light Assist“ dies und schaltet das Fernlicht ab. Ist der Bereich vor Ihnen frei, wird es automatisch wieder aktiviert. Durch dieses intelligente System wird die Einschaltzeit des Fernlichts deutlich erhöht. Es entlastet den Fahrer und bietet dank der verbesserten Sicht zusätzlichen präventiven Schutz



Für höchsten Komfort steht das schlüssellose Schließ- und Startsystem „Keyless Access“. Eine ausgeklügelte Funk- und Sicherheitstechnik ermöglicht das Öffnen und Schließen ohne aktive Nutzung des Schlüssels. Das Starten und Abstellen des Motors erfolgt per Knopfdruck.

■ Serienausstattung

■ Sonderausstattung

1) Für Mobiltelefone mit Bluetooth-Schnittstelle Hands-Free-Profile 1.5 und Remote SIM Access Profile 1.0 (rSAP). Die Verbindung mit der Fahrzeug-Außenantenne erfolgt über die Bluetooth-Technologie rSAP. Bitte prüfen Sie unbedingt, ob das jeweilige Mobiltelefon für die Mobiltelefonvorbereitung „Premium“ geeignet ist. Weitere Informationen finden Sie auf [www.volkswagen-zubehoer.de](http://www.volkswagen-zubehoer.de). 2) Nur in Verbindung mit Mittelarmlehne vorn und Radio „RCD 310“ oder „RCD 510“, Radio-Navigationssystem „RNS 310“ oder „RNS 510“.

## Lackierungen und Sitzbezüge

Die Entscheidung, welche Farbe am besten zu Ihnen passt, können wir Ihnen natürlich nicht abnehmen. Die Vielfalt macht die Auswahl vielleicht schwer, aber sie ermöglicht es Ihnen auch, Individualität zum Ausdruck zu bringen. Doch egal, für welche Lackierung oder für welchen Sitzbezug Sie sich entscheiden, Brillanz in der Farbe, beste Materialqualität und hervorragende Verarbeitung wählen Sie in jedem Fall.



Schwarz  
**Uni-Lackierung**  
**A1**



Shadow Blue  
**Metallic-Lackierung**  
**P6**



United Grey  
**Metallic-Lackierung**  
**X6**



Candy-Weiß  
**Uni-Lackierung**  
**B4**



Deep Black  
**Perleffekt-Lackierung**  
**2T**



Tornadorot  
**Uni-Lackierung**  
**G2**



Blue-Graphit  
**Perleffekt-Lackierung**  
**W9**



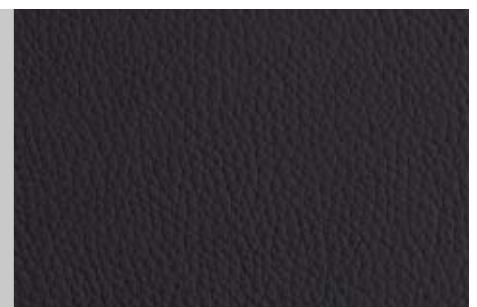
Carbon Steel Grey  
**Metallic-Lackierung**  
**1K**

Schwarz-Rot mit Kappnähten in Flash-Rot  
**Stoffsitzbezug „Jacky“**  
**XE**



Reflexsilber  
**Metallic-Lackierung**  
**8E**

Schwarz  
**Sitzbezug in Leder „Vienna“**  
**QW**



■ Serienausstattung

■ Sonderausstattung

Die Abbildungen auf diesen Seiten können nur Anhaltspunkte sein. Die Druckfarben können die Lackierungen und Sitzbezüge nicht so schön wiedergeben, wie sie in Wirklichkeit sind.

## Kombinationen

← Sitzbezüge	← Teppich	← Instrumententafel	← Schwarz A1	← Candy-Weiß B4	← Tornadorot G2	← Carbon Steel Grey Metallic TK	← Reflexsilber Metallic 8E	← Shadow Blue Metallic P6	← United Grey Metallic X6	← Deep Black Perleffekt 2T	← Blue-Graphit Perleffekt W9
<b>Stoffsitzbezug „Jacky“ ●</b>											
Schwarz-Rot (XE)	Schwarz	Titanschwarz	●	●	●	○	○	○	○	○	○
<b>Sitzbezug in Leder „Vienna“ ○</b>											
Schwarz (QW)	Schwarz	Titanschwarz	●	●	●	○	○	○	○	○	○

Welche Sitzbezüge serienmäßig (●) oder als Sonderausstattung (○) geliefert werden, steht bei den jeweiligen Bezeichnungen. Die Zuordnung in der Tabelle zeigt an, ob eine Lackierung serienmäßig (●) oder als Sonderausstattung (○) erhältlich ist.

Die in diesem Katalog abgebildeten Fahrzeuge sind teilweise mit Sonderausstattungen gegen Mehrpreis ausgerüstet. Alle Angaben zu Ausstattungen und technischen Daten basieren auf den Merkmalen des deutschen Marktes und entsprechen den zum Zeitpunkt der Drucklegung vorhandenen Kenntnissen. Über länderspezifische Abweichungen informiert Sie Ihr Volkswagen Partner gern. Änderungen sind vorbehalten. DSG® und TSI® sind eingetragene Marken der Volkswagen AG und anderer Unternehmen der Volkswagen Gruppe in Deutschland sowie in weiteren Ländern. Die Tatsache, dass ein Zeichen in diesem Dokument nicht mit ® versehen ist, kann nicht so ausgelegt werden, dass dieses Zeichen keine eingetragene Marke ist und/oder dass dieses Zeichen ohne vorherige schriftliche Zustimmung der Volkswagen AG verwendet werden könnte. Volkswagen sorgt für die Rücknahme und Verwertung von Altfahrzeugen. So sind alle Volkswagen umweltfreundlich verwertbar und können bei Erfüllung der gesetzlichen Voraussetzungen kostenlos zurückgegeben werden. Nähere Informationen hierzu erhalten Sie bei Ihrem Volkswagen Partner, im Internet unter [www.volkswagen.de](http://www.volkswagen.de) und unter der in der Bundesrepublik Deutschland kostenlosen Telefonnummer 0800 – VOLKSWAGEN (0800 – 86 55 79 24 36).

## Entdecken Sie die automobile Welt von Volkswagen.



### Die Autostadt – eine Reise durch die Welt der Mobilität.

In der Autostadt in Wolfsburg wird die Fahrzeugübergabe Ihres Neuwagens zu einem unvergesslichen Erlebnis. Auf Ihrer Reise durch die Welt der Mobilität lernen Sie die verschiedenen Marken des Volkswagen Konzerns kennen. Hier folgen Sie im ZeitHaus den Spuren automobiler Meilensteine, erfahren Neues zum Thema Nachhaltigkeit in der Ausstellung LEVEL GREEN oder staunen, wie die Kleinen ihren Kinderführerschein machen. Wenn der Augenblick der Fahrzeugübergabe gekommen ist, überreicht Ihnen Ihr persönlicher Betreuer die Autoschlüssel und erklärt Ihnen alle wichtigen Details, bevor Sie die Heimreise antreten. Ausführliche Informationen erhalten Sie unter der kostenfreien Rufnummer **0800 – 2 88 67 82 38** sowie auf [www.autostadt.de](http://www.autostadt.de).

**Volkswagen driving experience.** Bei einem Fahrsicherheitstraining zeigen Ihnen unsere Profis alles zum Verhalten bei unvorhersehbaren Fahrsituationen. Mehr Informationen unter **0800 – 893 83 68** oder auf [www.volkswagen-driving-experience.de](http://www.volkswagen-driving-experience.de).

**Garantierter Service.** Wo auch immer Sie sich befinden, Sie können bei jedem unserer rund 2.500 Partner in Deutschland das umfassende Volkswagen Serviceangebot in Anspruch nehmen. Kommen Sie vorbei oder rufen Sie einfach gebührenfrei unter **0800 – VOLKSWAGEN (0800 – 86 55 79 24 36)** an.

**Garantierte Qualität.** Volkswagen gewährt Ihnen über die gesetzliche Gewährleistung hinaus eine zweijährige Volkswagen Garantie\* auf alle Neuwagen, drei Jahre Garantie auf den Lack und die Karosserie\* sowie zwölf Jahre Garantie gegen Durchrostung\*.

\*Alle Angaben zur Volkswagen Garantie sowie zur Volkswagen Lack- und Karosserieggarantie gelten nur für Fahrzeuge der Marke Volkswagen gemäß dem jeweils aktuellen Angebotsprogramm für die Bundesrepublik Deutschland, die von der Volkswagen AG mit einem Serviceheft für den deutschen Markt ausgestattet wurden. Die auf dieser Seite angebotenen Leistungen und Services gelten nur für den deutschen Markt. Über länderspezifische Abweichungen informiert Sie Ihr Volkswagen Partner gern.

**Garantierte Mobilität.** Pannendienst, Ersatzwagen oder Hotelübernachtung. Wenn Sie Ihren Volkswagen regelmäßig den empfohlenen Services unterziehen, können Sie die Vorteile der LongLife Mobilitätsgarantie genießen. Die Not&Dienst-Zentrale zum Nulltarif unter **0800 – 8 97 37 84 23**.

**Volkswagen Club.** Erleben Sie die Marke Volkswagen hautnah. Zum Beispiel bei einem Blick hinter die Kulissen oder der Teilnahme an exklusiven Veranstaltungen. Entdecken Sie die neuesten Volkswagen Modelle auf die besondere Art, nutzen Sie die Angebote unserer Kooperationspartner und sammeln Sie dabei wertvolle Treuepunkte. Nähere Informationen erhalten Sie bei Ihrem Volkswagen Partner oder im Volkswagen Club Service Center unter der kostenfreien Telefonnummer **08000 – VW CLUB (08000 – 89 25 82)** und im Internet auf [www.vw-club.de](http://www.vw-club.de).

**Volkswagen Bank.** Die Angebote von Volkswagen Bank, Volkswagen Leasing und Volkswagen VersicherungsService sind optimal auf Sie zugeschnitten. So kombinieren unsere Vorteilspakete, zum Beispiel die PrämieLight Plus, moderne Finanzierungs- oder Leasingformen mit umfassendem Versicherungsschutz. Weitere Informationen erhalten Sie unter [www.volkswagenbank.de](http://www.volkswagenbank.de) und bei Ihrem Volkswagen Partner.

# Der Golf GTI

015.1190.19.01 · Printed in Germany

Änderungen vorbehalten

Ausgabe: Oktober 2010

Internet: [www.volkswagen.de](http://www.volkswagen.de)

■

■

■